

SATZUNG

über ein Besonderes Vorkaufsrecht nach § 25 Baugesetzbuch (BauGB) Vorkaufsrechtssatzung Gemeinde Hetlingen

Aufgrund des § 25 Abs. 1 Nr. 2 des Baugesetzbuches (BauGB) in der Fassung der Bekanntmachung vom 3. November 2017 (BGBl. I S. 3634), das zuletzt durch Artikel 2 des Gesetzes vom 20.07.2022 geändert worden ist i.V. mit § 4 Abs. 1 S. 1 der Gemeindeordnung Schleswig-Holstein (GO) in der Fassung vom 28.02.2003 (GVObI. 2003 Nr. 3 S 57-94), zuletzt geändert durch Gesetz vom 04.03.2022 (GVObI. S. 153) hat die Gemeindevertretung der Gemeinde Hetlingen in ihrer Sitzung am 21.09.2022 folgende Satzung beschlossen:

§ 1

Anordnung des Vorkaufsrechts

Der Gemeinde Hetlingen steht zur Sicherung einer geordneten städtebaulichen Entwicklung gemäß § 25 Abs. 1 Nr. 2 BauGB ein besonderes Vorkaufsrecht zu.

§ 2

Räumlicher Geltungsbereich

Die vom Vorkaufsrecht betroffenen Gebiete erstrecken sich auf folgende Geltungsbereiche:

Geltungsbereich 1

Entwicklungsziel: Potenzialfläche zur Erweiterung von gemeindlichen Einrichtungen, u.a. Schule, Kindertagesstätte oder Feuerwehr

Gemarkungsname	Flur	Zähler	Nenner
Hetlingen	1 92	45	
Hetlingen	1 92	5	
Hetlingen	1 92	4	
Hetlingen	1 97	12	
Hetlingen	1 169	20	
Hetlingen	1 810		
Hetlingen	1 92	14	
Hetlingen	1 92	43	
Hetlingen	1 92	44	
Hetlingen	1 140	11	

Hetlingen	1	141	11
Hetlingen	1	138	19
Hetlingen	1	22	03
Hetlingen	1	363	22

Geltungsbereich 2

Entwicklungsziel: Potenzialfläche Erweiterung Sportanlagen

Gemarkungsname	Flur	Zähler	Nenner
Hetlingen	1	53	21
Hetlingen	1	53	22

Geltungsbereich 3

Entwicklungsziel: Potenzialfläche wohnbauliche Entwicklung und Errichtung
gemeindlicher Liegenschaften

Gemarkungsname	Flur	Zähler	Nenner
Hetlingen	1	242	50
Hetlingen	1	241	49
Hetlingen	1	49	4
Hetlingen	1	44	3
Hetlingen	1	43	
Hetlingen	1	42	
Hetlingen	1	41	
Hetlingen	1	40	
Hetlingen	1	298	39
Hetlingen	1	44	2
Hetlingen	1	38	11
Hetlingen	1	38	12
Hetlingen	1	38	8
Hetlingen	1	38	9
Hetlingen	1	38	5
Hetlingen	1	38	14
Hetlingen	1	38	15
Hetlingen	1	38	16
Hetlingen	1	37	17
Hetlingen	1	37	52
Hetlingen	1	37	57
Hetlingen	1	37	63
Hetlingen	1	37	64
Hetlingen	1	37	65

Geltungsbereich 4

Entwicklungsziel: Potenzialfläche gemeindliche Sportanlagen

Gemarkungsname	Flur	Zähler	Nenner
Hetlingen	5	545	
Hetlingen	4	17	3
Hetlingen	4	13	5
Hetlingen	4	14	1

Geltungsbereich 5

Entwicklungsziel: Potenzialfläche wohnbauliche Entwicklung inkl. Zuwegungen

Gemarkungsname	Flur	Zähler	Nenner
Hetlingen	1	34	8
Hetlingen	1	352	34
Hetlingen	1	33	2
Hetlingen	1	32	3
Hetlingen	1	302	32
Hetlingen	1	27	5
Hetlingen	5	64	24
Hetlingen	1	27	9
Hetlingen	1	27	10
Hetlingen	1	27	11
Hetlingen	1	27	12
Hetlingen	1	333	27
Hetlingen	1	332	27
Hetlingen	1	329	27

Geltungsbereich 6

Entwicklungsziel: altersgerechter Wohnungsbau

Gemarkungsname	Flur	Zähler	Nenner
Hetlingen	5	27	1

Geltungsbereich 7

Entwicklungsziel: Potenzialfläche wohnbauliche Entwicklung inkl. Zuwegungen

Gemarkungsname	Flur	Zähler	Nenner
Hetlingen	1 60	16	
Hetlingen	1 60	17	
Hetlingen	1 60	18	
Hetlingen	1 60	19	
Hetlingen	1 60	20	
Hetlingen	1 61	4	
Hetlingen	1 61	5	
Hetlingen	1 61	6	
Hetlingen	1 60	15	
Hetlingen	1 81	15	
Hetlingen	1 80	2	
Hetlingen	1 80	4	

Geltungsbereich 8

Entwicklungsziel: Potenzialfläche wohnbauliche Entwicklung inkl. Zuwegung

Gemarkungsname	Flur	Zähler	Nenner
Hetlingen	1 36	2	
Hetlingen	1 36	1	
Hetlingen	1 36	3	
Hetlingen	1 35	5	
Hetlingen	1 168	55	
Hetlingen	1 168	54	

Geltungsbereich 9

Entwicklungsziel: Potenzialfläche wohnbauliche Entwicklung inkl. Zuwegung

Gemarkungsname	Flur	Zähler	Nenner
Hetlingen	1 893		
Hetlingen	1 894		
Hetlingen	1 891		

Geltungsbereich 10

Entwicklungsziel: Erweiterung öffentliche Einrichtungen,
u.a. Spielplatz und Sportanlagen

Gemarkungsname	Flur	Zähler	Nenner
Hetlingen	1 143	32	

Geltungsbereich 11

Entwicklungsziel: Potenzialfläche Wärmeversorgung mit erneuerbaren Energien

Gemarkungsname Flur Zähler Nenner

Hetlingen 1 75 3

Die Geltungsbereiche sind in Lageplänen, die Bestandteile dieser Satzung sind, dargestellt.

§ 3

Rechtswirkungen des Besonderen Vorkaufsrechts

Die Eigentümer der unter das Vorkaufsrecht nach dieser Satzung fallenden Grundstücke sind verpflichtet, der Gemeinde Hetlingen den Abschluss eines Kaufvertrages über ihr Grundstück unverzüglich anzuzeigen.

§ 4

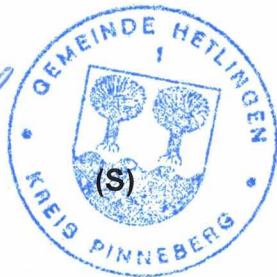
Inkrafttreten

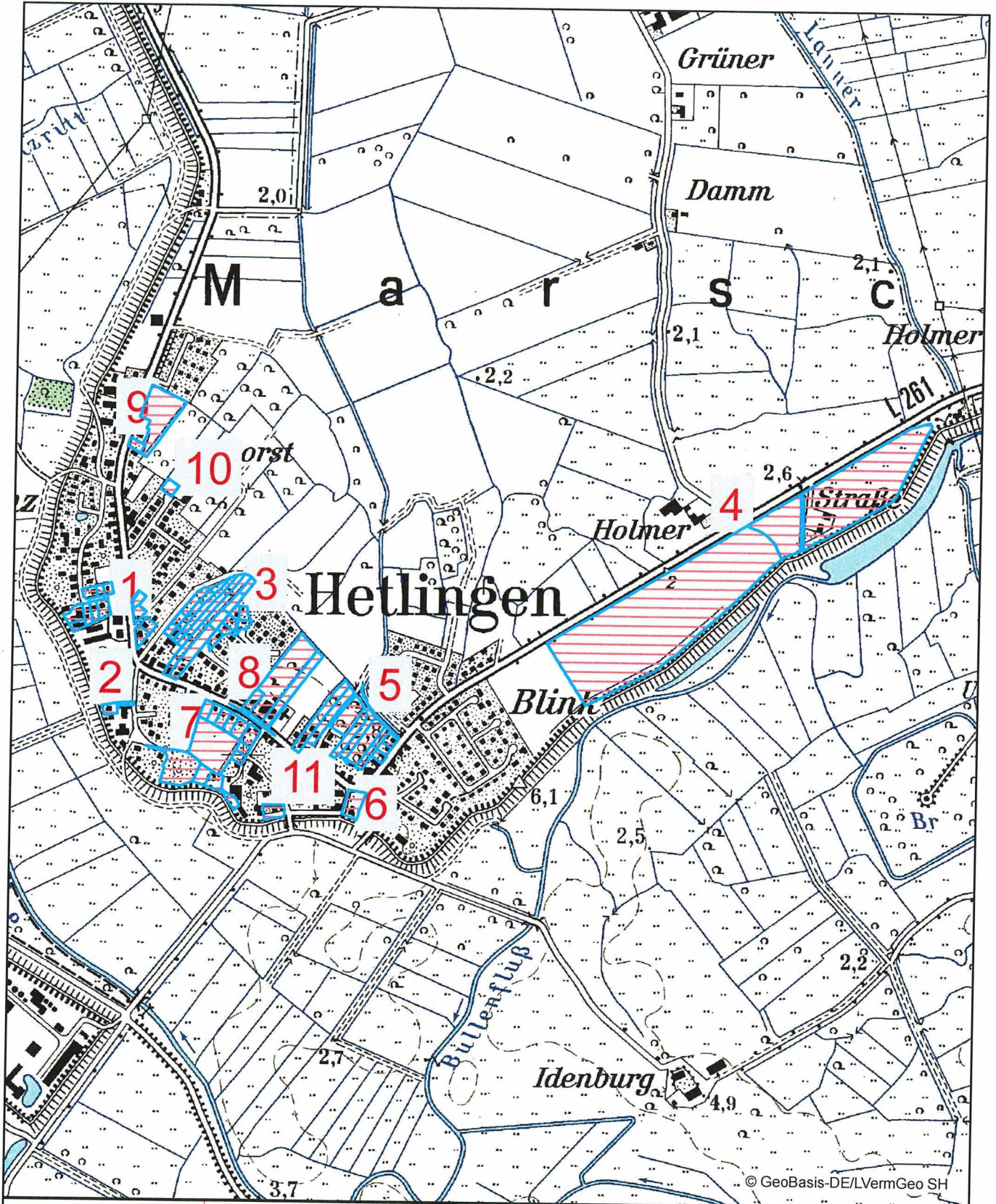
Diese Satzung tritt am Tag nach ihrer öffentlichen Bekanntmachung in Kraft.

Hetlingen, 22.09.2022

(Rahn-Wolff)

Der Bürgermeister





© GeoBasis-DE/LVermGeo SH



Datenauszug

Erstellt für Maßstab 1:12.000



Ersteller Frau Pagelkopf

Erstellungsdatum 21.09.2022

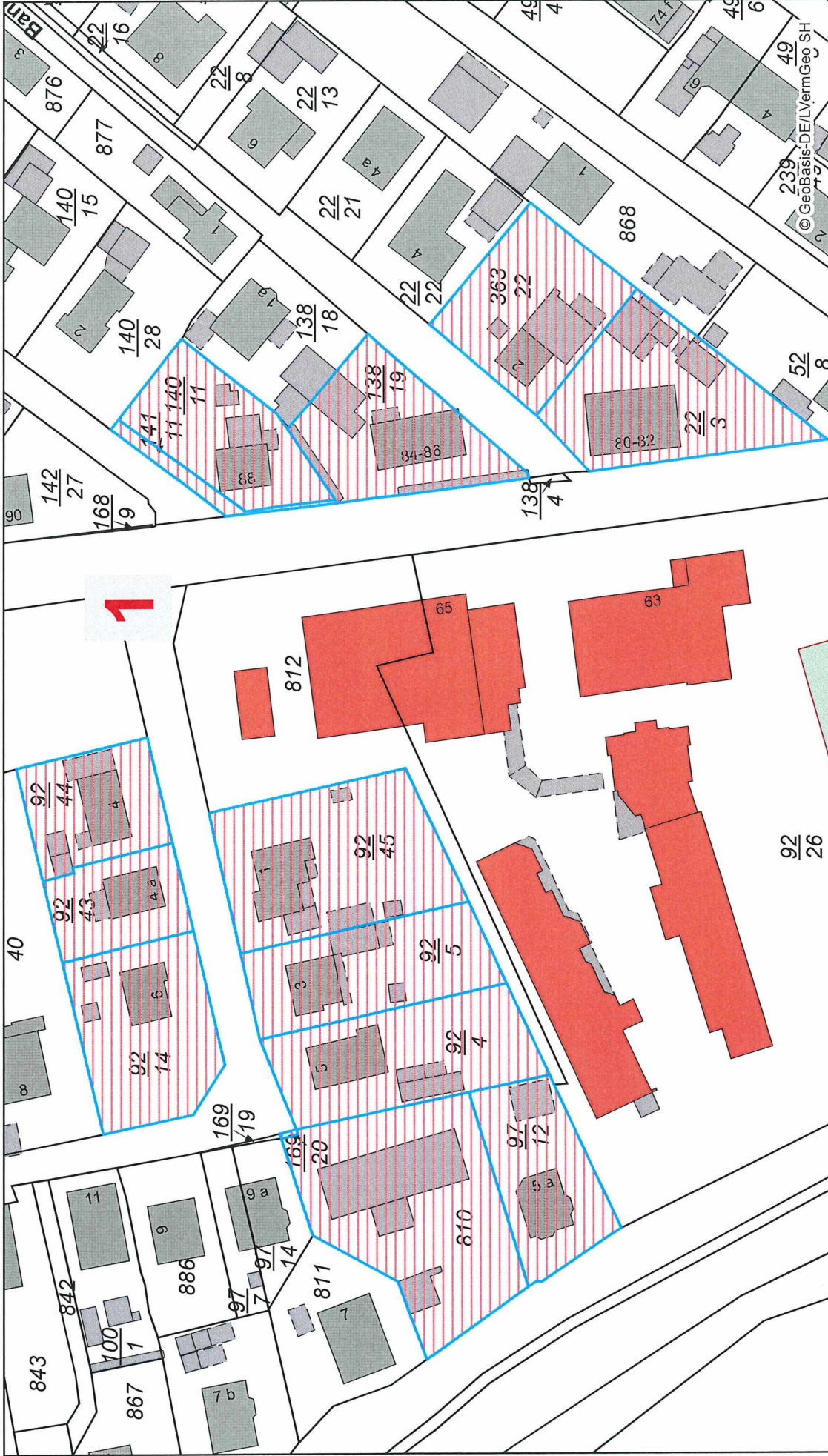


Amt Geest und Marsch Südholstein

Amtsstraße 12
25436 Moorsee

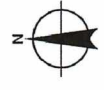


nicht amtlicher Kartenauszug



Datenauszug

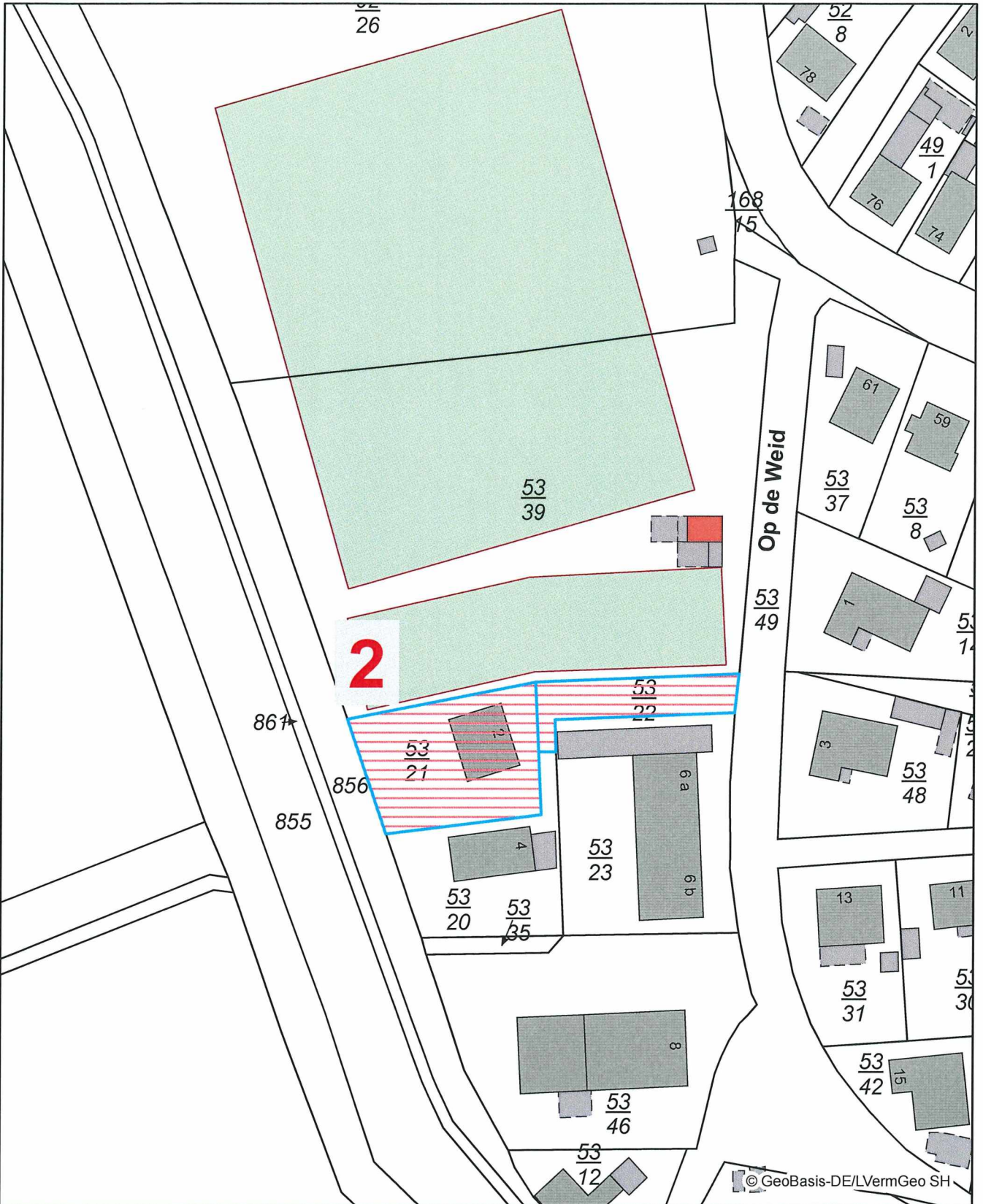
Erstellt für Maßstab 1:1.000
 0 0,05 0,1 km
 Ersteller Frau Pregelkopf
 Erstellungsdatum 20.09.2022



Amt Geest und Marsch Südholstein
 Amtsstraße 12
 25436 Moorrege
 nicht amtlicher Kartenauszug



© Geobasis-DE/LVermGeo SH



© GeoBasis-DE/LVermGeo SH



Datenauszug

Erstellt für Maßstab 1:1.000



Ersteller Frau Pagelkopf

Erstellungsdatum 20.09.2022

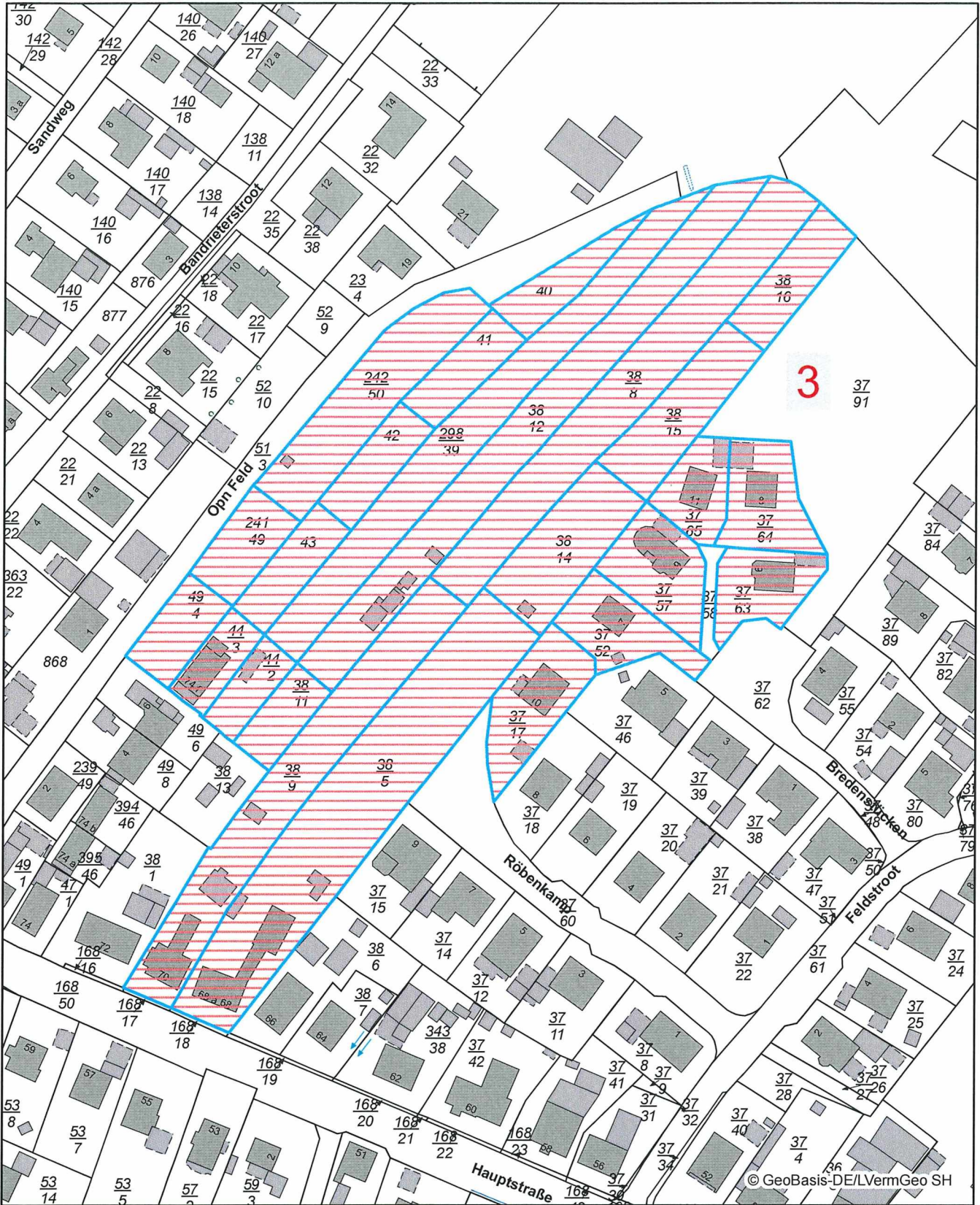


Amt Geest und Marsch Südholstein

Amtsstraße 12
25436 Moorrege



nicht amtlicher Kartenauszug



© GeoBasis-DE/LVermGeo SH



Datenauszug

Erstellt für Maßstab 1:1.500



Ersteller Frau Pagelkopf

Erstellungsdatum 21.09.2022

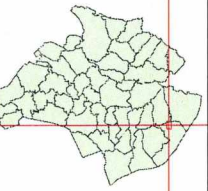
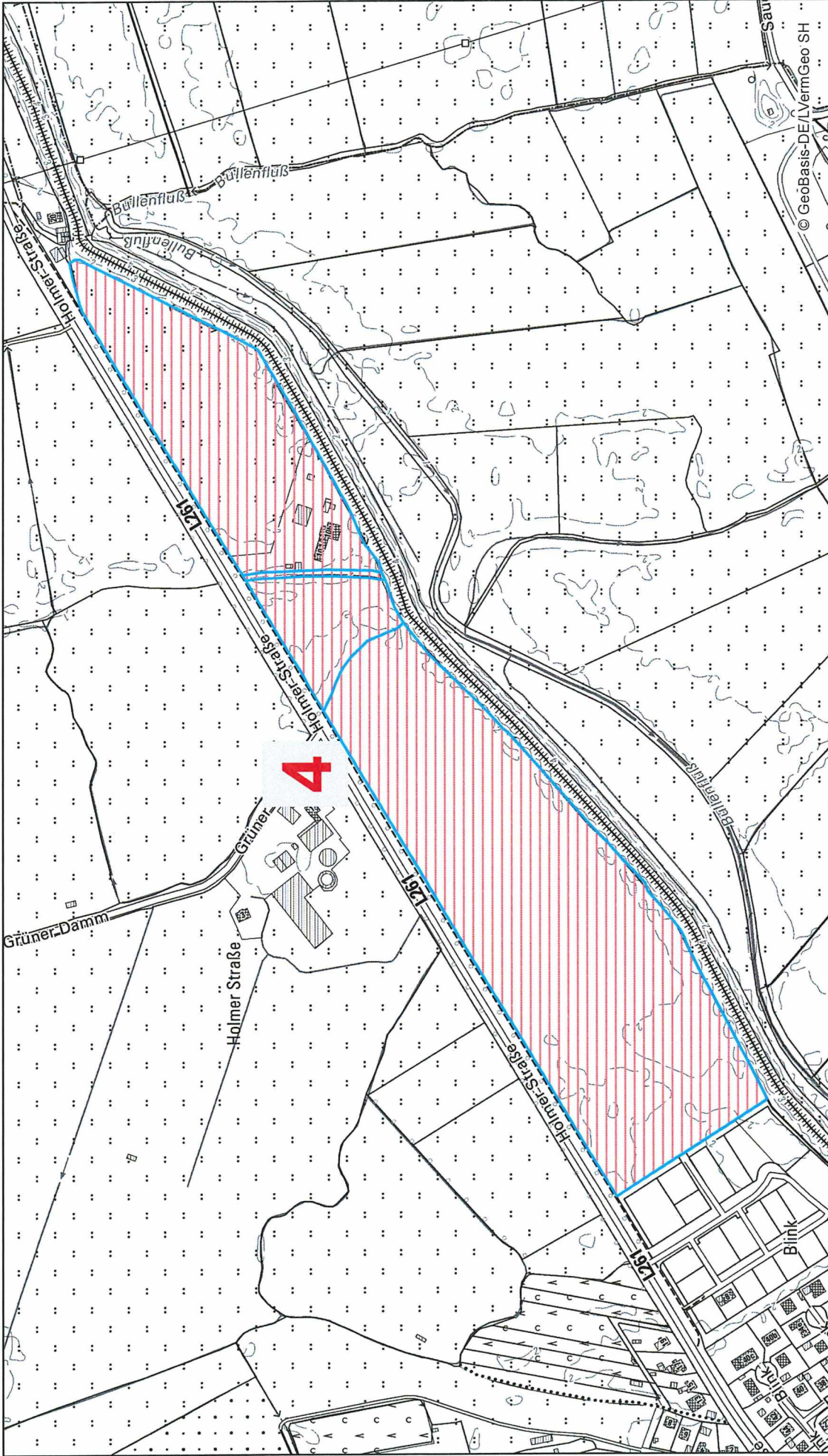


Amt Geest und Marsch Südholstein

Amtsstraße 12
25436 Moorrege



nicht amtlicher Kartenauszug



Datenauszug

Erstellt für Maßstab 1:5.000



Ersteller

Frau Pagelkopf

Erstellungsdatum

20.09.2022

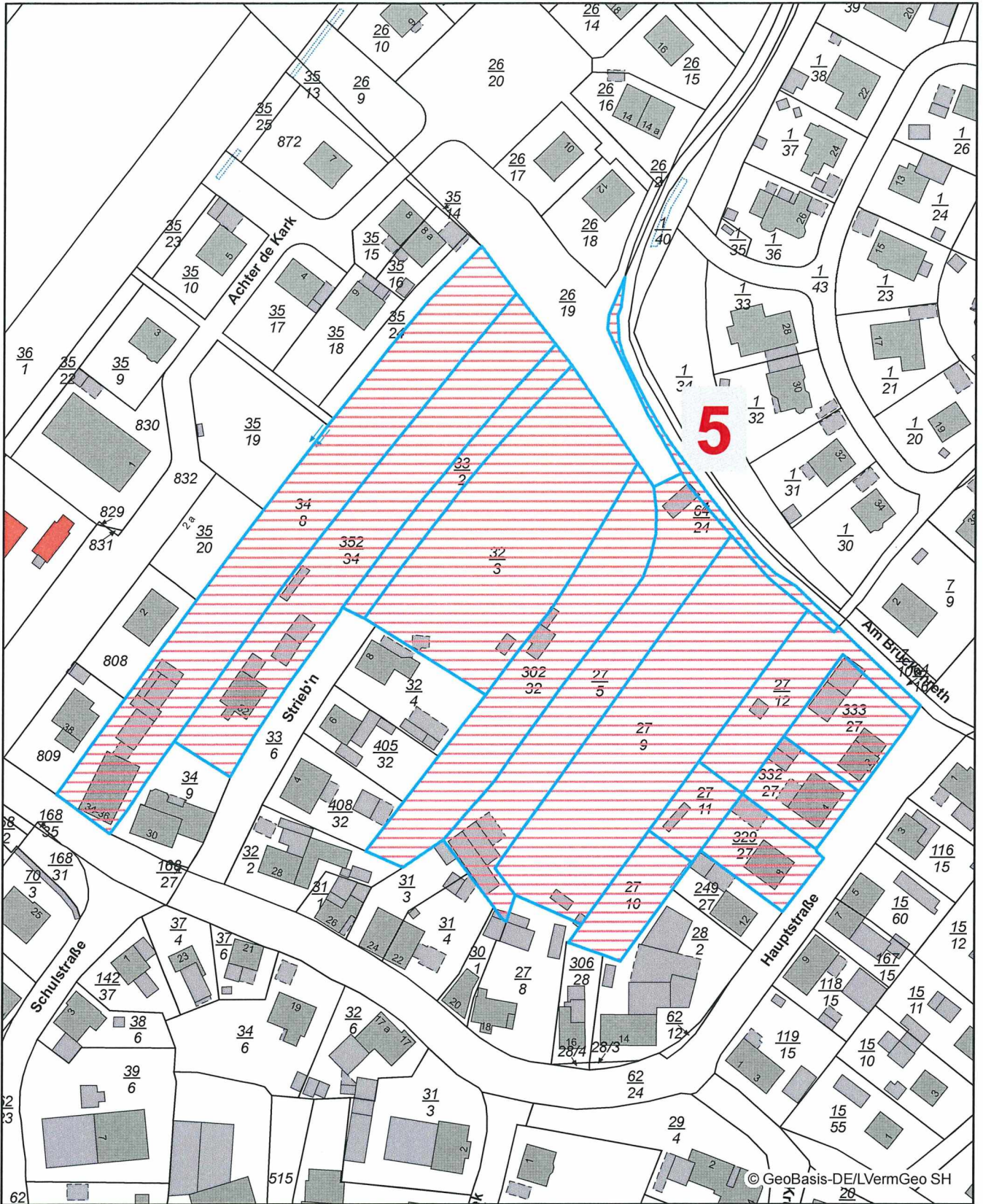


Amt Geest und Marsch Südholstein

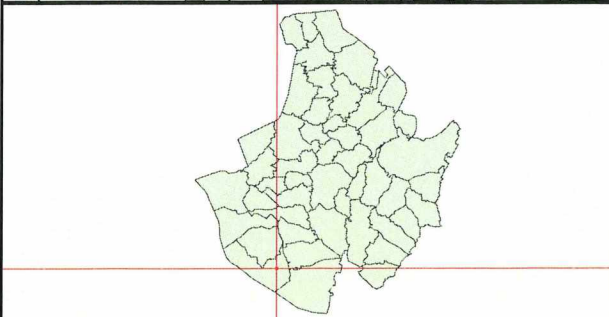
Amisstraße 12
25436 Moorrege

nicht amtlicher Kartenauszug





© GeoBasis-DE/LVermGeo SH



Datenauszug

Erstellt für Maßstab 1:1.500



Ersteller Frau Pagelkopf

Erstellungsdatum 20.09.2022

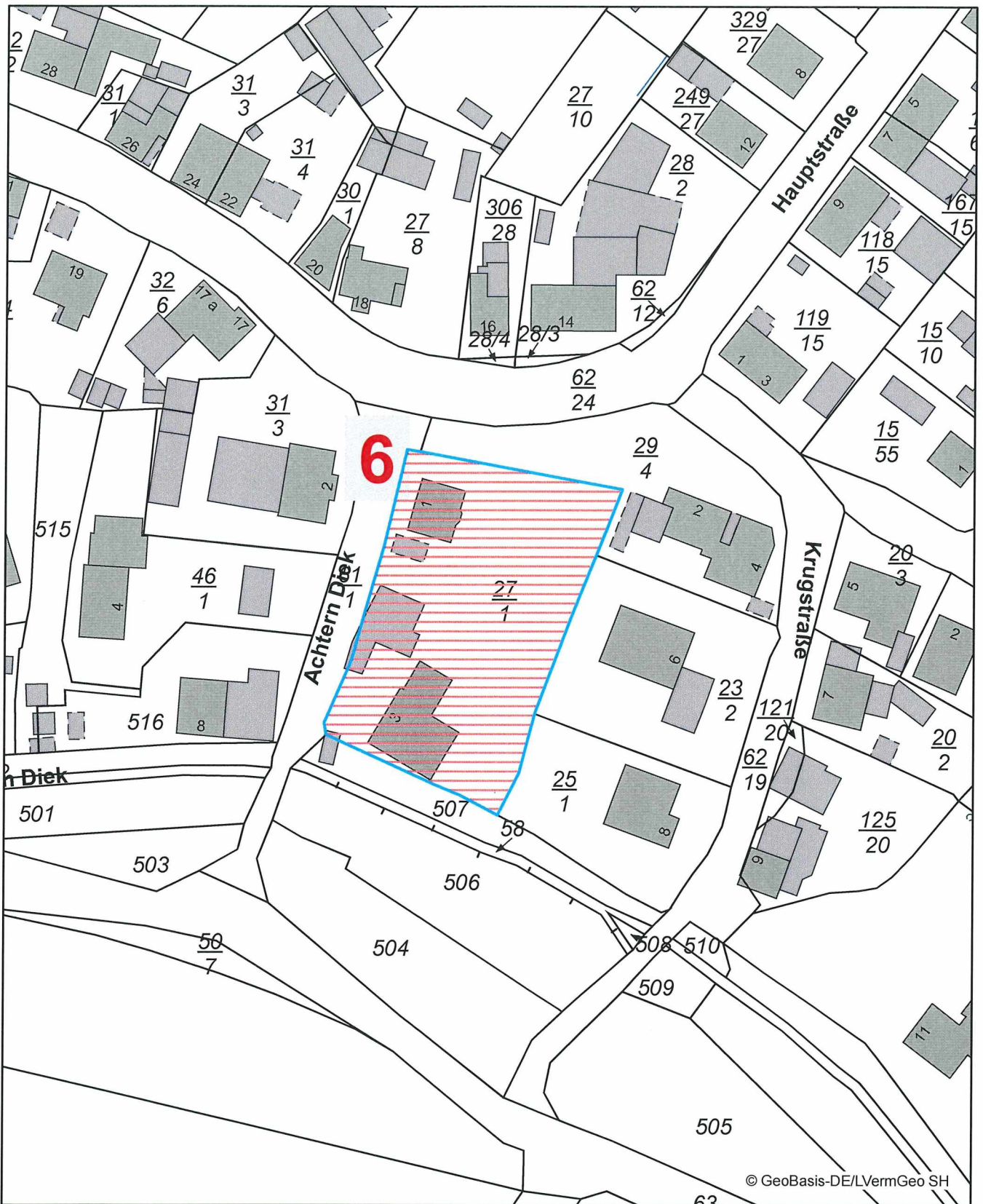


Amt Geest und Marsch Südholstein

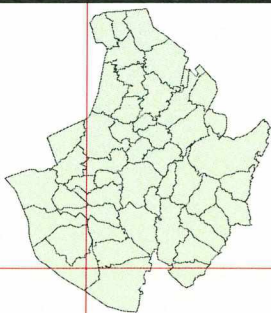
Amtsstraße 12
25436 Moorrege



nicht amtlicher Kartenauszug



© GeoBasis-DE/LVermGeo SH



Datenauszug

Erstellt für Maßstab 1:1.000



Ersteller Frau Pagelkopf

Erstellungsdatum 20.09.2022

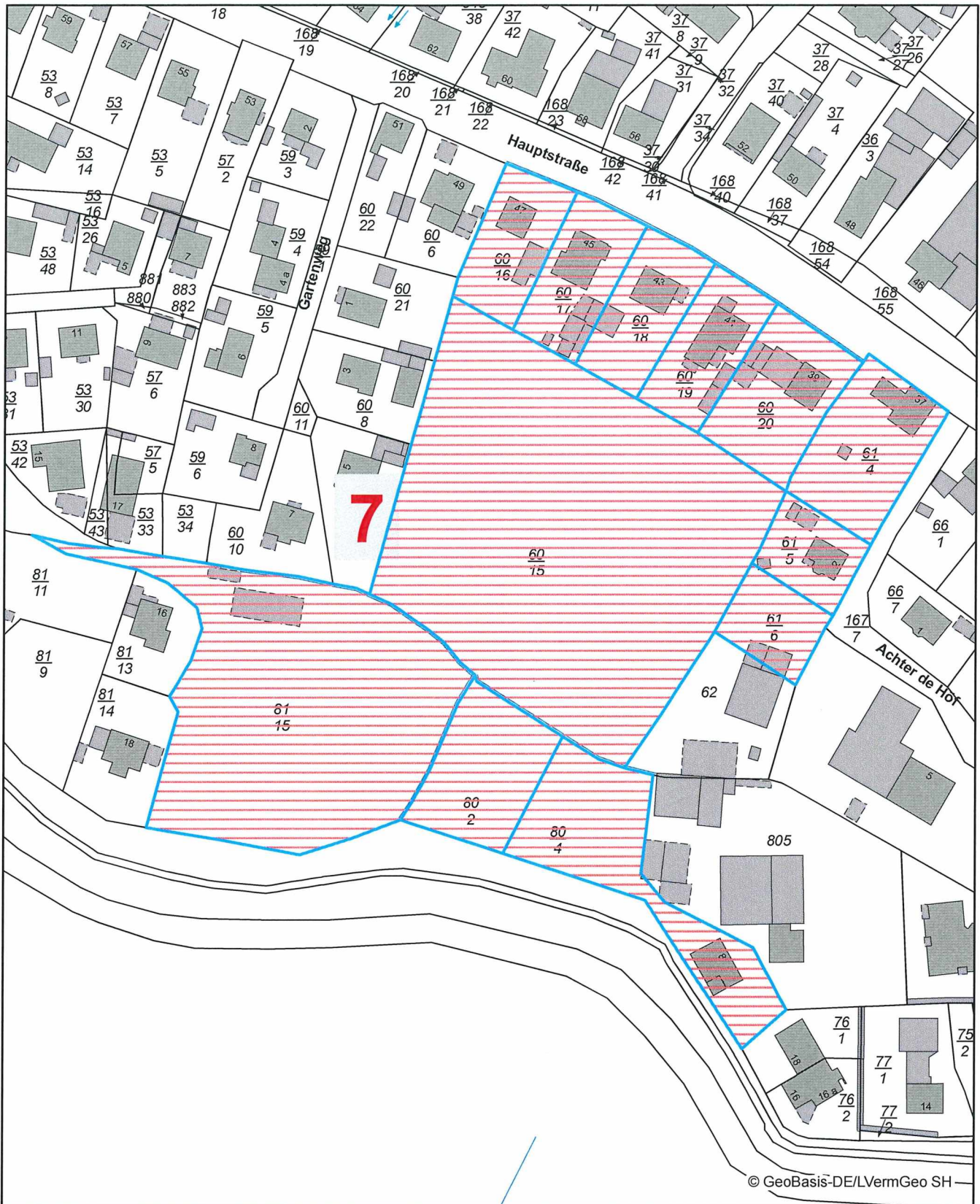


Amt Geest und Marsch Südholstein

Amtsstraße 12
25436 Moorrege



nicht amtlicher Kartenauszug



© GeoBasis-DE/LVermGeo SH



Datenauszug

Erstellt für Maßstab 1:1.500



Ersteller Frau Pagelkopf

Erstellungsdatum 20.09.2022

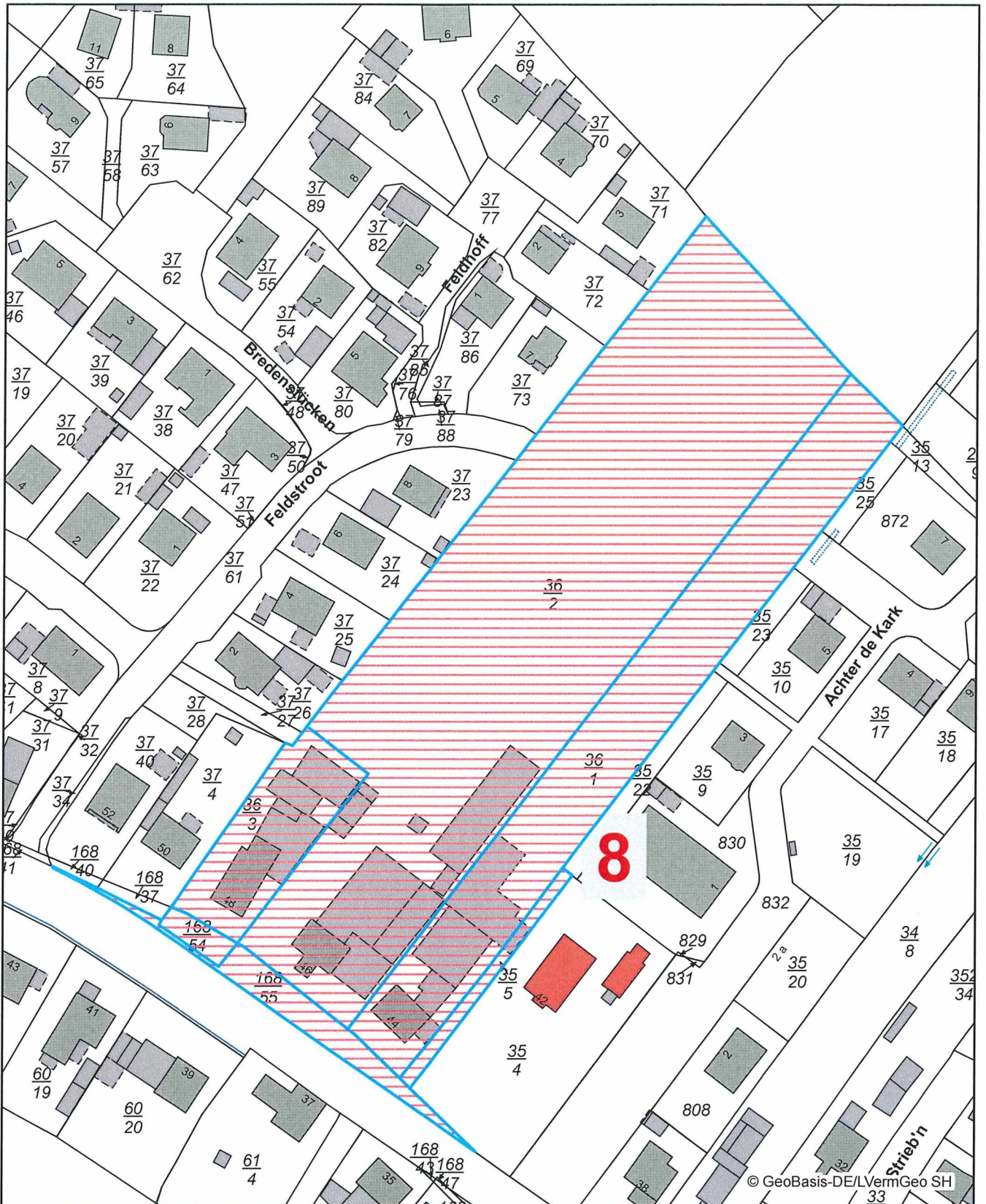


Amt Geest und Marsch Südholstein

Amtsstraße 12
25436 Moorrege

nicht amtlicher Kartenauszug





Datenauszug

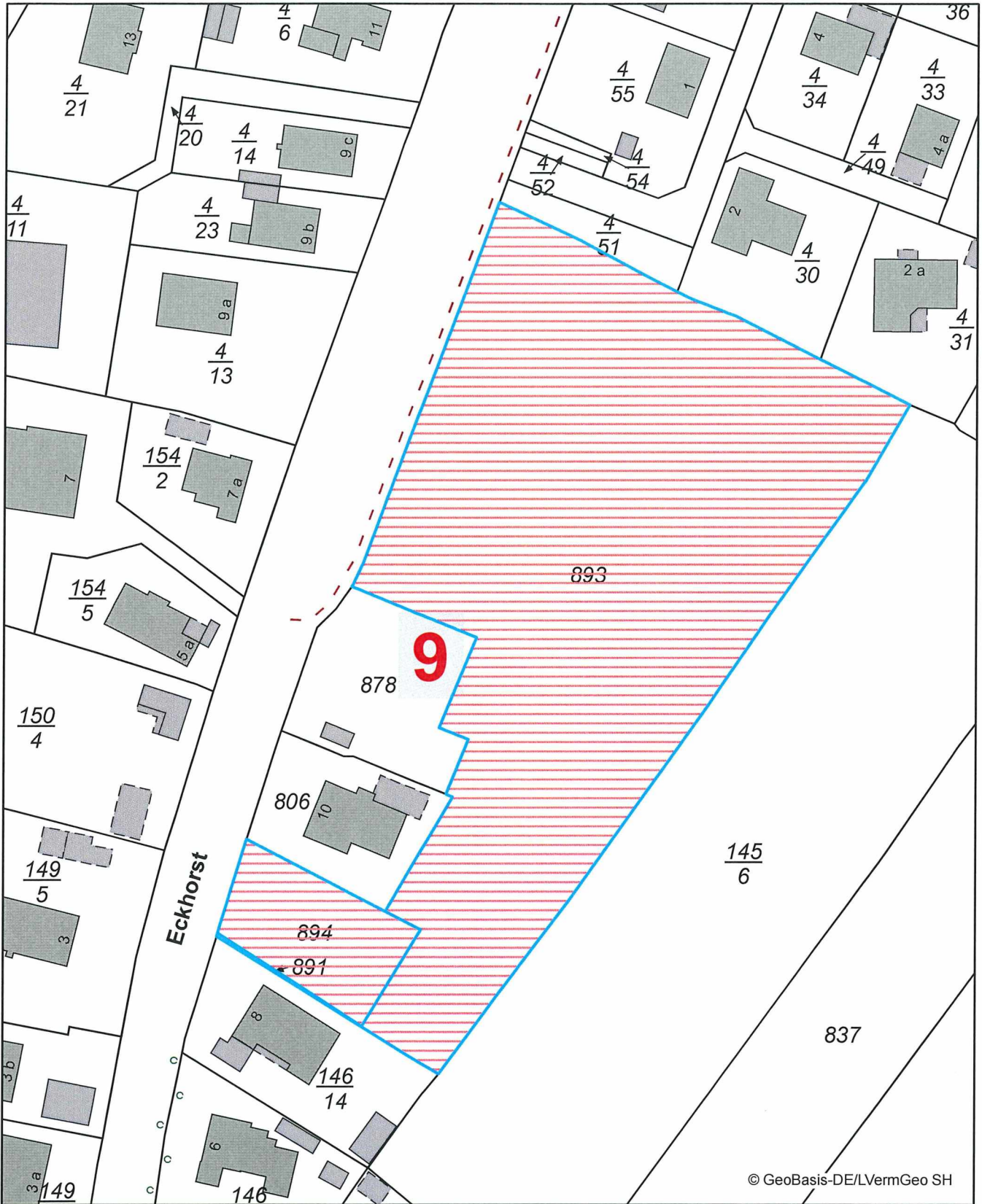
Erstellt für Maßstab 1:1.323
 0 40 m
 Ersteller Frau Pagelkopf
 Erstellungsdatum 20.09.2022



Amt Geest und Marsch Südholstein

Amtsstraße 12
 25436 Moorrege
 nicht amtlicher Kartenauszug





© GeoBasis-DE/LVermGeo SH



Datenauszug

Erstellt für Maßstab 1:1.000



Ersteller Frau Pagelkopf

Erstellungsdatum 20.09.2022

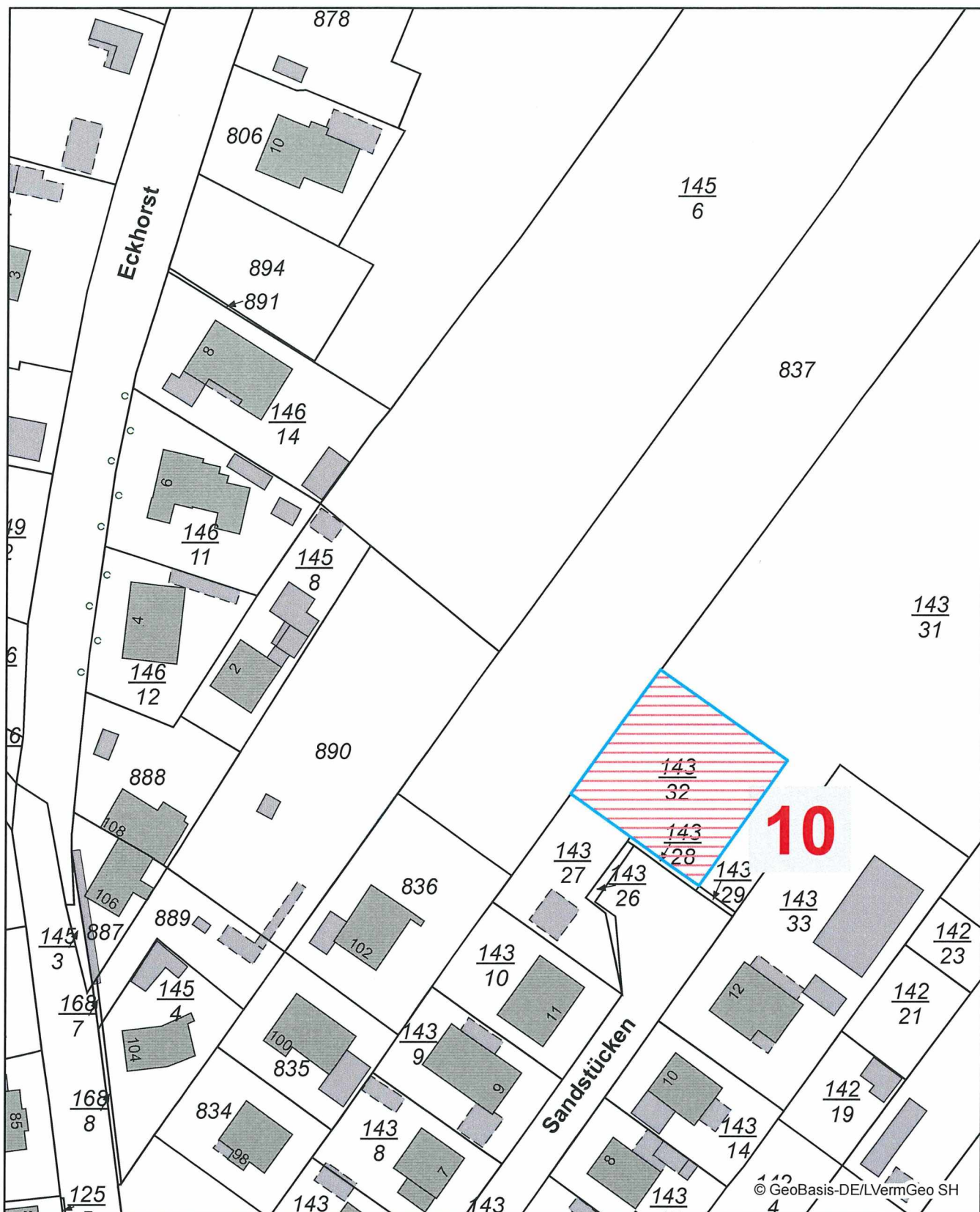


Amt Geest und Marsch Südholstein

Amtsstraße 12
25436 Moorrege



nicht amtlicher Kartenauszug



Datenauszug

Erstellt für Maßstab 1:1.000
 0 40 m
 Ersteller Frau Pagelkopf
 Erstellungsdatum 20.09.2022



Amt Geest und Marsch Südholstein

Amtsstraße 12
 25436 Moorrege



nicht amtlicher Kartenauszug



© GeoBasis-DE/LVermGeo SH



Datenauszug	
Erstellt für Maßstab	1:1.000
Ersteller	Frau Pagelkopf
Erstellungsdatum	21.09.2022



Amt Geest und Marsch Südholstein
 Amtsstraße 12
 25436 Moorrege
 nicht amtlicher Kartenauszug

